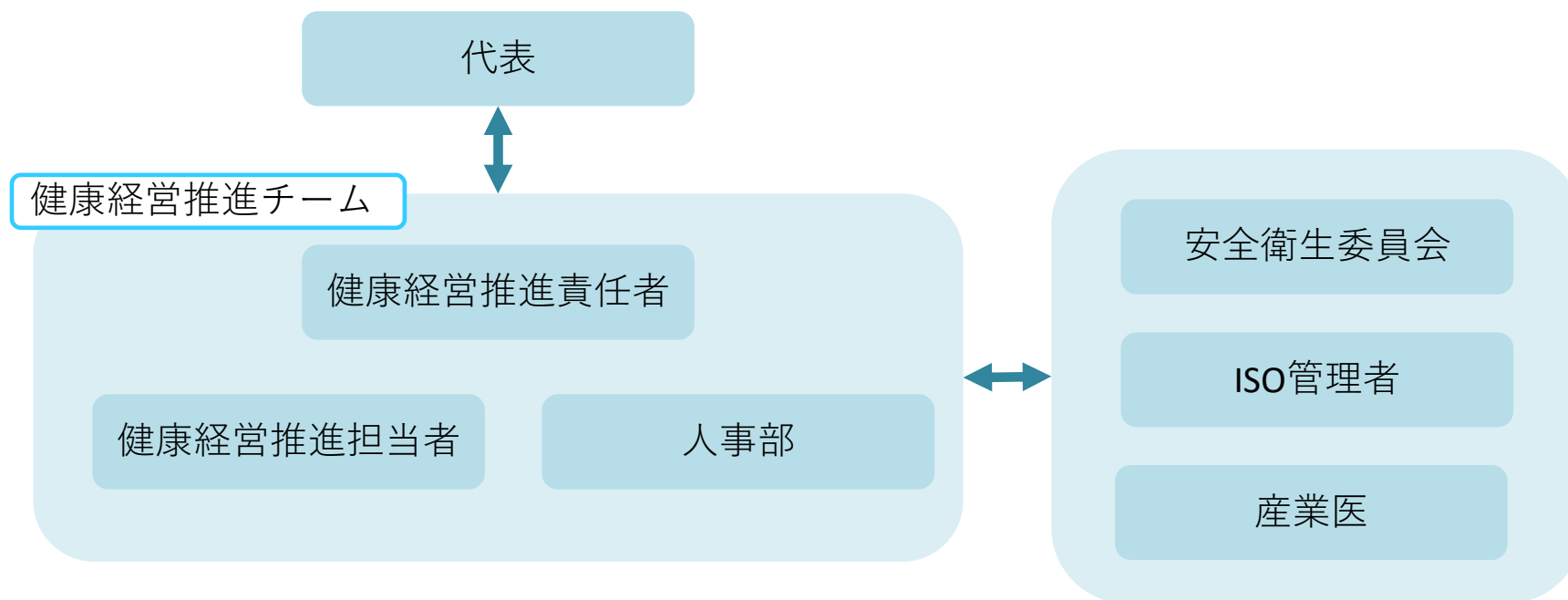

健康経営への取り組み

健康経営推進方針

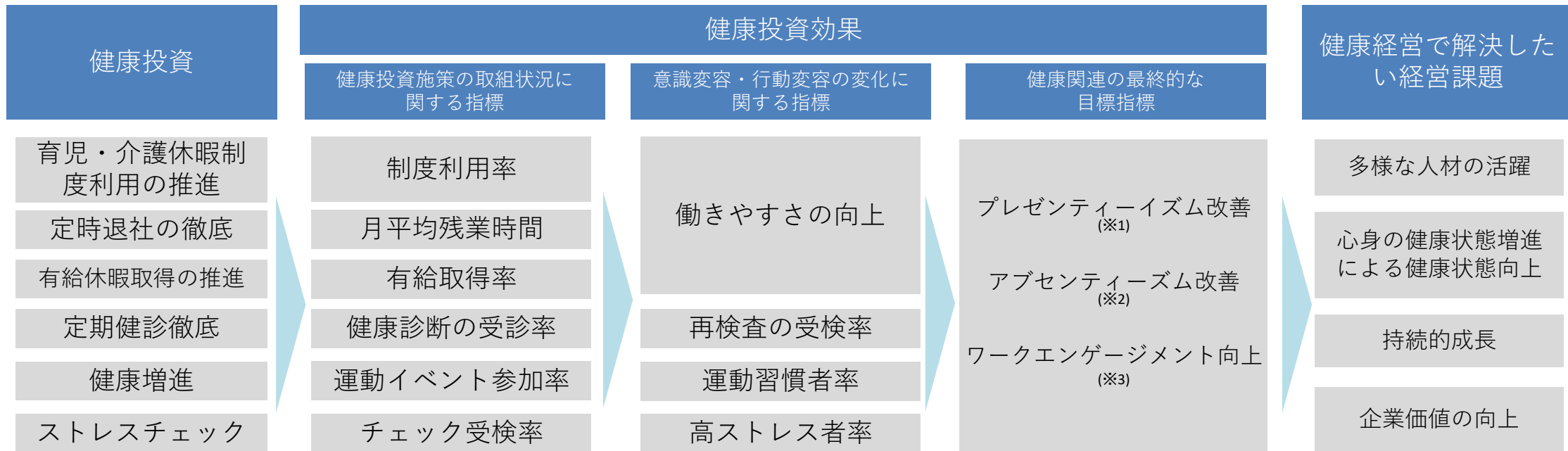
社員の健康が当社の源泉と考えのもと、
社員一人ひとりが心身共に健康で働き続ける事が出来る職
場環境を提供し、
社員、企業の持続的成長を行います。

健康経営推進体制

経営トップをはじめとし、健康経営推進責任者、推進担当者、人事部、安全衛生委員会、ISO管理者、産業医などと連携し、健康経営に取り組んでいきます。



健康経営戦略マップ



※1...健康問題が理由で生産性が低下している状態

※2...健康問題による仕事の欠勤

※3...仕事に対してポジティブな感情を持ち、充実している状態

健康経営の目標・指標

健康経営の目標	目標値
年齢・性別・ライフステージ・働き方の違いに応じた健康支援を行うことで、誰もが安心して働ける環境を整える。	両立支援制度(※)の年間利用者数が5人以上、利用率各10%以上。

※...時差出勤、在宅勤務、育児休暇、介護休暇等の制度

指標	計測方法	目標値 (根拠)
プレゼンティーズム	SPQ (Single-Item Presenteeism Question)	損失15%以下 (平均的水準以下を目指す)
アブセンティーズム	メンタル不調等による休職者率	2%未満 (休職者はほとんどいないため)
ワークエンゲージメント	UWES(ユトレヒト・ワーク・エンゲイジメント尺度)に基づいたアンケート結果のスコア	平均65pt以上 (平均的水準以上を目指す)

健康経営の目標・指標に対する実績

目標	2024年度	2025年度
両立支援制度の利用者・利用率	—	利用者：11人 時差出勤利用率：5/33人(15.2%) 在宅勤務利用率：8/33人(24.2%) 育児休暇利用率：1/1人(100%) 介護休暇利用率：—

指標	2024年度	2025年度
プレゼンティーズム	—	18.3%
アブセンティーズム	4.7%	0%
ワークエンゲージメント	—	60.1pt

取り組み内容と目標・実績

- 育児・介護休暇制度利用の推進

指標等	目標値	2024年度実績	2025年度実績
制度利用率	100%	100%	100%
働きやすさの向上(※)	65pt以上	—	63pt

- 定時退社の徹底

指標等	目標値	2024年度実績	2025年度実績
月平均残業時間	20h以下	9.1h	未計測
働きやすさの向上(※)	65pt以上	—	63pt

- 有給休暇取得の推進

指標等	目標値	2024年度実績	2025年度実績
有給休暇取得率	90%	81%	未計測
働きやすさの向上(※)	65pt以上	—	63pt

※...職場環境に関するアンケート結果のスコア

取り組み内容と目標・実績

- 定期健診徹底

指標等	目標値	2024年度実績	2025年度実績
受診率	100%	100%	100%
再検査の受診率	90%	33.3%	75%

- 健康増進

指標等	目標値	2024年度実績	2025年度実績
運動イベント参加率	100%	82.2%	94.2%
運動習慣者率	30%	—	—

- ストレスチェック

指標等	目標値	2024年度実績	2025年度実績
チェック受検率	100%	100%	100%
高ストレス者率	5%以下	3.7%	3.8%

その他の取り組み

その他、具体的な取り組み内容や成果などについては
「**あいち健康経営ネット**」にて掲載しております。

(<https://www.kenko-keiei.pref.aichi.jp/company/detail/1280>)